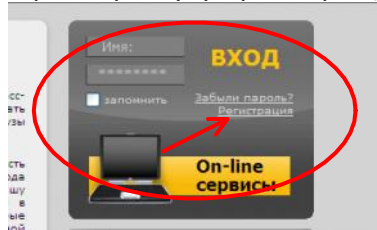


## Инструкция по пользованию on-line сервисом размещения заявок

### 1) Регистрация

- зайти на сайт [www.autolight.by](http://www.autolight.by)
- В правом верхнем углу стартовой страницы в разделе On-Line сервисы пройти процедуру регистрации



- Внести информацию во все обязательные для заполнения (помечены звёздочкой) поля в форме регистрации. Обязательно наличие договора с ООО "Автолайтэкспресс" на транспортно-экспедиционное обслуживание (экспресс-доставка по РБ). Для заключения договора необходимо связаться со специалистами отдела продаж по телефонам указанным на сайте в разделе "Контакты". В поле "Краткое наименование компании" необходимо вписать короткое название Вашей компании без указания форм собственности.

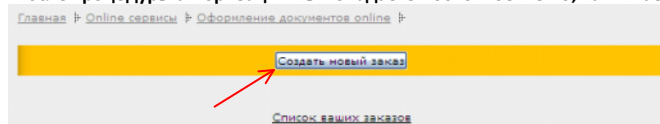
Логин (мин. 3 символа) *:	Сотралпу
Пароль (мин. 6 символов) *:	*****
Подтверждение пароля *:	*****
Адрес e-mail *:	sotralpu@mail.ru
Имя *:	Иван
Отчество *:	Иванович
Фамилия *:	Петров
Мобильный *:	(029) 111-111-222
Наименование компании *:	ООО Компания
<u>Краткое наименование компании *</u>	Компания
Внутренний код контрагента:	заполняет администратор
УИН(ИНН):*	:19022337
№ договора с ООО «Автолайтэкспресс»:*	M1/12034 от 12.03.2010

Пароль должен быть не менее 6 символов длиной.  
\* - обязательные поля

- после окончания процедуры регистрации ваш запрос будет отправлен администратору сервиса для последующей активации.
- В случае успешной активации на Ваш e-mail, указанный при регистрации, будет выслано информационное письмо.

### 2) Создание заказа

- После процедуры авторизации Вы попадаете в основное меню, нажимаете кнопку "Создать новый заказ"



- Заполняются все поля данными компанией отправителем

Вид услуги/Service	Классическая доставка
Заказчик/Client	ООО "МТС" -- ТЕСТ
Владелец заказа	Отправитель <input checked="" type="radio"/> Получатель <input type="radio"/>
<b>Отправитель/Sender</b>	
Организация/Company	ООО "МТС" -- ТЕСТ
Адрес загрузки/Address	ул. Ленина, дом 12, корпус 1, офис/кв. 34
Тип улицы/Type	Улица
Улица/Street	Ленина
Дом/House	12
Корпус/Housing	1
Офис, квартира/Room	34
Город/City	Глуск
Контактное лицо	Иван
Телефон/Phone	111-111-222
Комментарии по забору/Comments	
Время готовности груза/Time to prepare	с 13 по 15

- Далее заполняются все поля данными для компании получателя груза

<b>Получатель/Recipient</b>	
Организация/Company	ООО "Компания-сервис"
Адрес разгрузки/Address	пр-т Жукова, дом 55, офис/кв. 12
Тип улицы/Type	Проспект
Улица/Street	Жукова
Дом/House	55
Корпус/Housing	
Офис, квартира/Room	12
Город/City	Браслав
Контактное лицо	Пётр
Телефон/Phone	222-111-111
Комментарии по доставке/Comments	

- **Последним заполняются все поля данными по грузу**

Дата отправления/Date	14.12.2010
Характер груза/Character	Груз <input checked="" type="radio"/> Документы <input type="radio"/>
	другое
	биодобавки
Количество мест/Pieces	3
Вес(кг)/Weight	12
Объем(м.куб.)/Volume	
Свое тж. место(кг)/Weight	
Размеры самого габаритного места/Size	длина(см)    ширина(см)    высота(см)
Комментарии по размерам груза/Comments	
Сопроводительные документы/Documents	ТТН № 2233445
Разместил заказ/Shared order	ФИО Иван    тел. 111-111-222

### 3) Работа с заказом

После заполнения всех полей в заказе необходимо отправить его на рассмотрение оператору

	Сохранить в отложенные		Отправить заказ на рассмотрение
	Сохранить как шаблон		

После отправки заказа Вы увидите надпись следующего вида

Ваш заказ сохранен и ему присвоен статус: **Передан на рассмотрение**

Номер вашего заказа: **WO: 0000063**

По ссылке вы можете перейти на страницу со [списком ваших заказов](#).

С целью экономии времени в будущем при необходимости часто отправлять грузы по определённому направлению можно сохранить заказ как шаблон

	Сохранить как шаблон
Введите название шаблона:	Браслав биодобавки
	ОК

После сохранения шаблона Вы увидите надпись следующего вида

По вашему заказу создан шаблон

Название вашего шаблона: **Браслав биодобавки**

По ссылке вы можете перейти на страницу со [списком ваших заказов](#).

Списки Ваших заказов и их статусы, списки сохранённых шаблонов можно посмотреть в соответствующих журналах

**Оформление документов**

Оформить заказ | Журнал заказов | Отложенные заказы | Шаблоны

#### 4) Статусы заказов

Если оператор не обнаружил ошибок в заказе, он его принимает, при этом статус Вашего заказа меняется на "Принят". Статус Вашего заказа можно посмотреть в журнале заказов

№ заказа	№ бланка доставки	Распечатать	Заказчик	Владелец заказа	Дата отправления	Статус	Отклонен по причине
<a href="#">WO: 0000063</a>	101214006		МТС	О	14.12.2010	Принят	

При наличии ошибок в заказе оператор указывает причину по которой заказ отклонён, которую можно посмотреть в журнале заказов

№ заказа	№ бланка доставки	Распечатать	Заказчик	Владелец заказа	Дата отправления	Статус	Отклонен по причине
<a href="#">WO: 0000062</a>			МТС	О	14.12.2010	Отклонен	Не указано время готовности груза

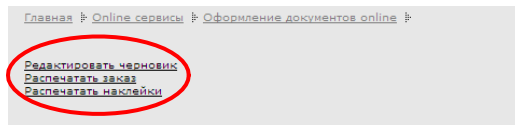
#### 5) Печать документов

Для печати накладных и наклеек по количеству грузовых мест необходимо:

- В журнале заказов выбрать нужный Вам заказ

№ заказа	№ бланка доставки	Распечатать	Заказчик	Владелец заказа	Дата отправления	Статус
<a href="#">WO: 0000063</a>	101214006		МТС	О	14.12.2010	Принят

- Зайти в заказ и в левой верхней части заказа выбрать необходимую ссылку

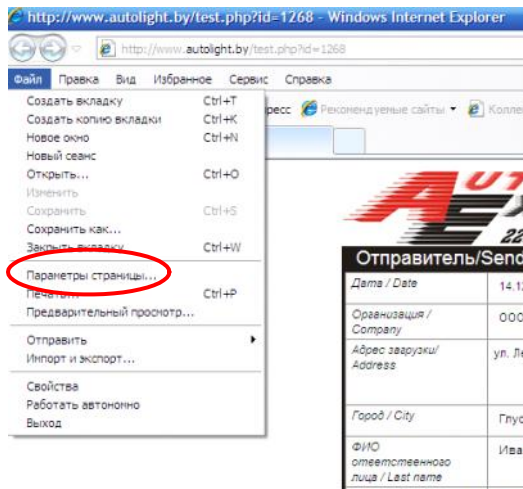


- Выбираете распечатку заказа

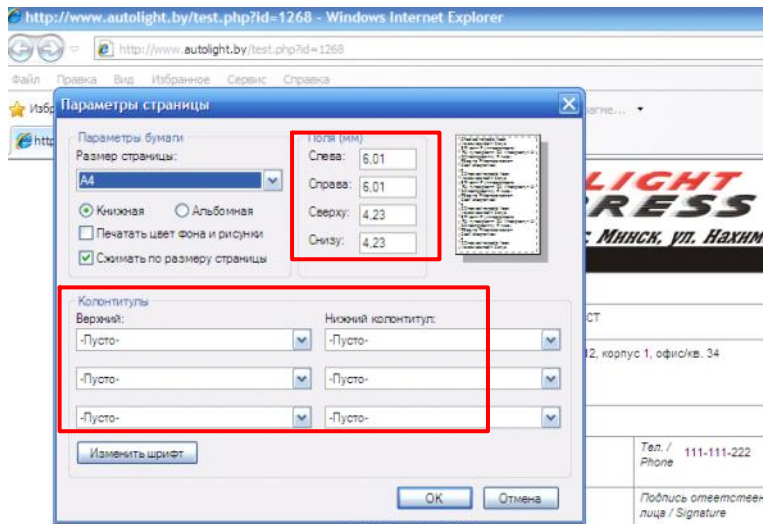
При этом открывается заполненный бланк доставки. После проверки правильности данных необходимо в правом верхнем углу страницы нажать на ссылку



- В открывшемся окне настраиваем параметры печати



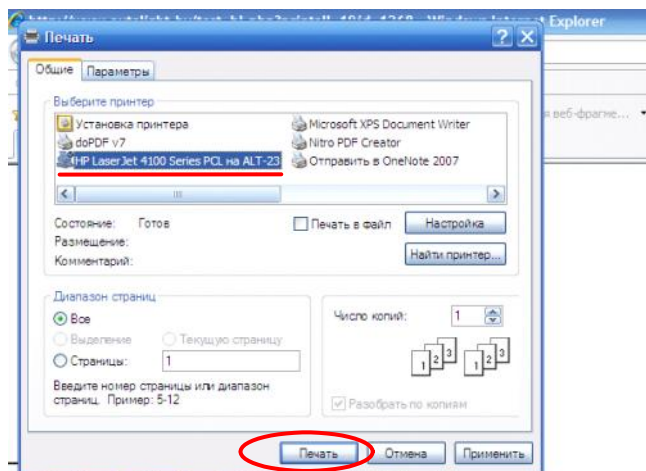
- Привести параметры страницы в соответствии с рисунком (это необходимо сделать только один раз при первой распечатке заказа)



После настройки параметров страницы для бланков доставки необходимо в правом верхнем углу страницы нажать на ссылку "Распечатать бланки". После этого пойдёт печать бланков доставки по 2 экземпляра на странице в количестве 5 штук.

**-Для распечатки наклеек по количеству грузовых мест выбираете "распечатать наклейки"**

В открывшемся окне выбираем принтер и жмём печать. Распечатываем наклейки, расклеиваем по грузовым местам



**101214006 2**  
**Браслав**  
 пр-т Жукова, дом 55, офис/кв.  
 12  
 ООО "Компания-сервис"

**ВАШ ГРУЗ ГОТОВ К ОТПРАВКЕ!**

